

ПРОФОРИЕНТАЦИЯ





ФОРМАТЫ ОРГАНИЗАЦИИ ПРОФОРИЕНТАЦИОННОЙ ДЕЯТЕЛЬНОСТИ ШКОЛ СОВЕТСКОГО РАЙОНА ГОРОДА КРАСНОЯРСКА



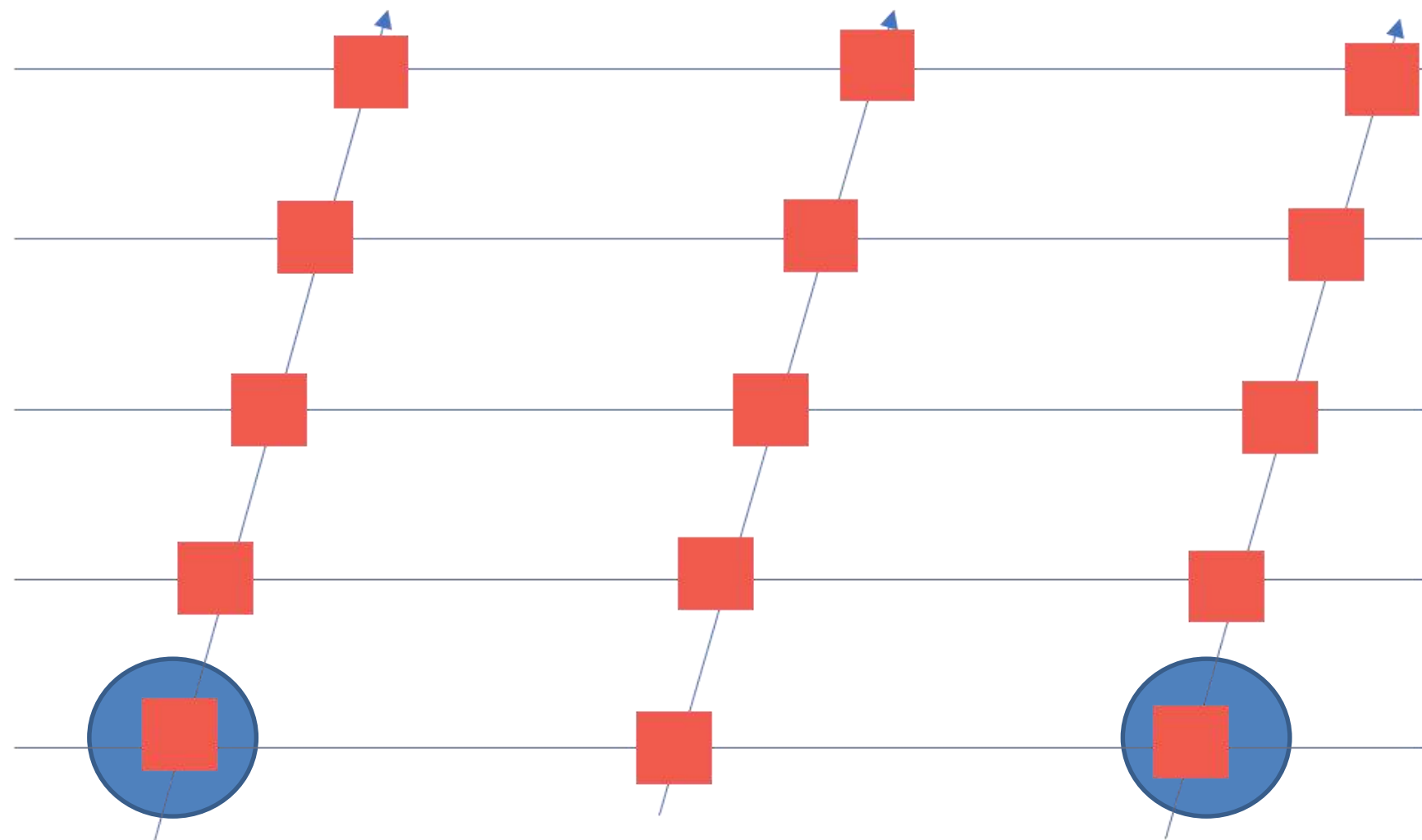
Знание

Воспитание

Здоровье

Творчество

Профориентация



**Учитель.
Школьная
команда**

**Школьный
климат**

**Образовательная
среда**



ПРОБЛЕМАТИКА:

- 1 Отсутствие качественно подготовленных педагогических кадров для реализации данного направления.
- 2 Отсутствие достаточной материально-технической базы для реализации технологического блока образования.
- 3 Недостаточность разработанности учебно-тематического планирования в части реализации технологического блока образования.
- 4 Недостаточность средств и помещений для реализации профориентационной деятельности.



ЦЕЛЬ ПРОЕКТА: СРЕДСТВАМИ СЕТЕВОГО МЕХАНИЗМА «ЗАПОЛНИТЬ ПУСТУЮЩИЕ ЯЧЕЙКИ» В РЕАЛИЗАЦИИ ПРОФОРИЕНТАЦИОННОЙ ДЕЯТЕЛЬНОСТИ В ШКОЛЕ С ОГРАНИЧЕННЫМИ РЕСУРСАМИ

ЗАДАЧИ:

- ✓ 1 Ревизия собственных ресурсов образовательной организации
- ✓ 2 Оформление (четкая формулировка) заказа для организаций сетевого пространства
- ✓ 3 Организация серии встреч с сетевыми партнерами
- ✓ 4 Составление дорожной карты запуска работ
- ✓ 5 Организация мониторинга реализации профориентационной деятельности в сетевом пространстве (определение реперных точек реализации проекта)
- ✓ 6 Разработка финансовых схем работы в сетевом пространстве.
- ✓ 7 Изменение



ОСНОВНЫЕ МЕРОПРИЯТИЯ ПРОЕКТА:

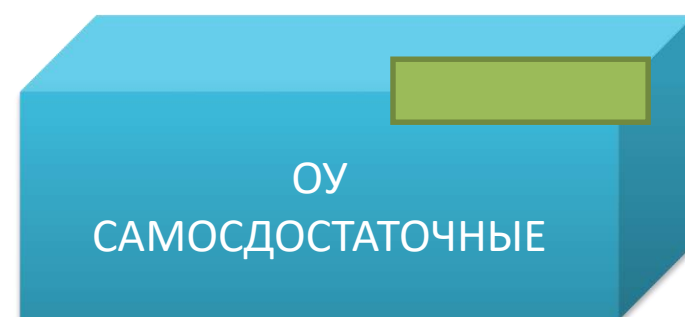
1. Аналитический семинар «Ревизия ресурса образовательной организации»
2. Формирование команды реализации проекта (все партнеры)
3. Проведение серии семинаров по формированию общих представлений у членов команды о задачах, процессах, формах и способах организации профориентационной деятельности.
4. Оформление дорожной карты
5. Разработка критериев мониторинга реализации проекта
6. Рефлексивно-аналитические семинары.... Усложнение проекта или его конкретизация



ОСНОВНЫЕ ИТОГИ РЕАЛИЗАЦИИ ПРОЕКТА:

1. Отсутствие паники у управленческой команды школы при решении
2. поставленных задач в условиях очень ограниченного ресурса
3. Организация профориентационного пространства, включающего в себя:
 - ✓ УРОЧНУЮ,
 - ✓ ВНЕУРОЧНУЮ ДЕЯТЕЛЬНОСТЬ.,
 - ✓ ДОПОЛНИТЕЛЬНОЕ ОБРАЗОВАНИЕ
 - ✓ КОНКУРСНЫЕ СОБЫТИЯ.
4. Организация профориентационной деятельности на высоком (в программируемый период) уровне.....
5. Четкое понимание у управленческих команд сети процессов и форм организации профориентационной деятельности





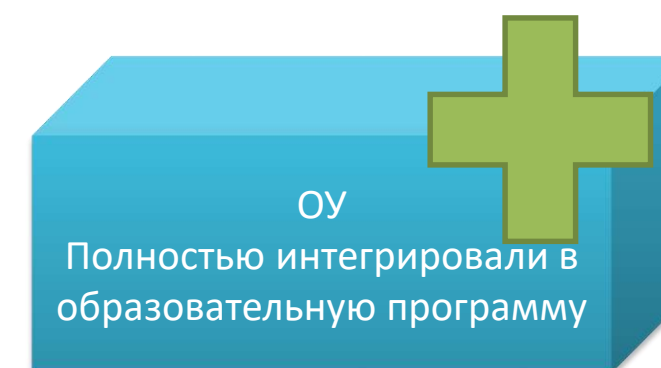
Условия, при которых школы могут организовать профориентацию самостоятельно

- ✓ Наличие подготовленных кадров
- ✓ Методическая база
- ✓ Инфраструктура
- ✓ Практические форматы внутри школы



Даже при внутренних ресурсах школы нуждаются во внешней поддержке:

- ✓ Партнёрства с работодателями и вузами
- ✓ Использование цифровых платформ
- ✓ — Онлайн-тестирование (например, «Профилум», «Поступи онлайн»).
- ✓ — Виртуальные туры по предприятиям, онлайн-курсы по профессиям.
- ✓ Государственные и муниципальные программы
- ✓ — Участие в проектах типа «Билет в будущее», который предоставляет школам доступ к профпробам на внешних площадках.
- ✓ Привлечение родителей и сообщества менторов из разных сфер.



Школа, интегрирующая профориентацию и трудовое обучение, становится социальным лифтом для учеников, помогая им найти свой путь в профессии.

Однако для этого нужны:

- ✓ Системный подход (от начальных классов до выпуска).
- ✓ Гибкость программ и сотрудничество с внешними партнёрами.
- ✓ Фокус на практике, а не на теории.
- ✓ Такая модель не только готовит детей к будущему, но и делает образование более осмысленным и вовлекающим.



Теоретически школы могут проводить профориентационную работу внутри учреждения, но полностью замкнуть этот процесс без внешних ресурсов и партнёрств практически невозможно.





ДИАГНОСТИКА

1. Психологические тесты
2. Проективные методики
3. Интеллектуальные тесты и оценка способностей
4. Интервью и беседы
5. Анализ достижений и портфолио
6. Компьютерные методы
7. Деловые игры и симуляции
8. Нейропсихологическая диагностика
9. Комбинированные методы

ПРОФЕССИОНАЛЬНЫЕ ПРОБЫ

1. Практические мастер-классы
2. Экскурсии на предприятия
3. Стажировки и Наблюдение
4. Деловые игры и симуляции
5. Учебно-производственные практики
6. Проектная деятельность
7. Волонтерство
8. Профильные трудовые отряды (для старшеклассников)
9. Онлайн-пробы
10. Творческие конкурсы и хакатоны

ПРОФЕССИОНАЛЬНОЕ ОБУЧЕНИЕ

Очное обучение: Классические занятия в на базе учебных заведений. СПО ВУЗ

Дистанционное/онлайн-обучение: Платформы , вебинары.

Корпоративное обучение: Программы, организованные работодателем.



Форматы профориентации в школах Советского района

ФОРМАТ	ОПИСАНИЕ	ПРИМЕРЫ/ПАРТНЕРЫ
ЭКСКУРСИИ НА ПРЕДПРИЯТИЯ	Посещение заводов, научных центров, больниц, IT-компаний.	АО «КРАСМАШ», «КВАНТОРИУМ», ЗАПОВЕДНИК «СТОЛБЫ», СФУ и др.
ПРОФИЛЬНЫЕ КЛАССЫ	Углубленное обучение в партнерстве с вузами.	ИНЖЕНЕРНЫЕ (СФУ), МЕДИЦИНСКИЕ (КРАСГМУ), ПЕДАГОГИЧЕСКИЕ КЛАССЫ (КГПУ), КЛАССЫ РОСГВАРДИИ И МЧС (*ШКОЛА 154), IT-КЛАССЫ (*ШКОЛА № 157«КВАНТОРИУМ»).
ПРОЕКТНАЯ ДЕЯТЕЛЬНОСТЬ	Решение кейсов от предприятий, участие в конкурсах.	ХАКАТОНЫ, ЭКОПРОЕКТЫ ДЛЯ «СТОЛБОВ», ОЛИМПИАДА «РОБОФЕСТ».
ЯРМАРКИ ПРОФЕССИЙ	Выставки вузов, колледжей и компаний.	«АБИТУР-ЭКСПО», КАРЬЕРНЫЕ КВЕСТЫ, ДНИ ОТКРЫТЫХ ДВЕРЕЙ В СИБГУ(*ЦПС).
ЦИФРОВЫЕ ИНСТРУМЕНТЫ	Онлайн-тестирование, виртуальные экскурсии.	ПЛАТФОРМЫ «БИЛЕТ В БУДУЩЕЕ», ВЕБИНАРЫ С HR-СПЕЦИАЛИСТАМИ, ОНЛАЙН ЭКСКУРСИИ В ОРГАНИЗАЦИИ (*ШКОЛА 154).
ЛЕТНИЕ ПРАКТИКИ	Стажировки и профильные смены.	ЭКОЛОГИЧЕСКИЕ СМЕНЫ В ЗАПОВЕДНИКЕ, СТАЖИРОВКИ В IT-КОМПАНИЯХ.
РАБОТА С РОДИТЕЛЯМИ	Семинары, анкетирование, совместные мероприятия.	КРУГЛЫЕ СТОЛЫ С УЧАСТИЕМ ПСИХОЛОГОВ, ДНИ КАРЬЕРЫ ДЛЯ БУДУЩИХ АБИТУРИЕНТОВ (* ЦПС).

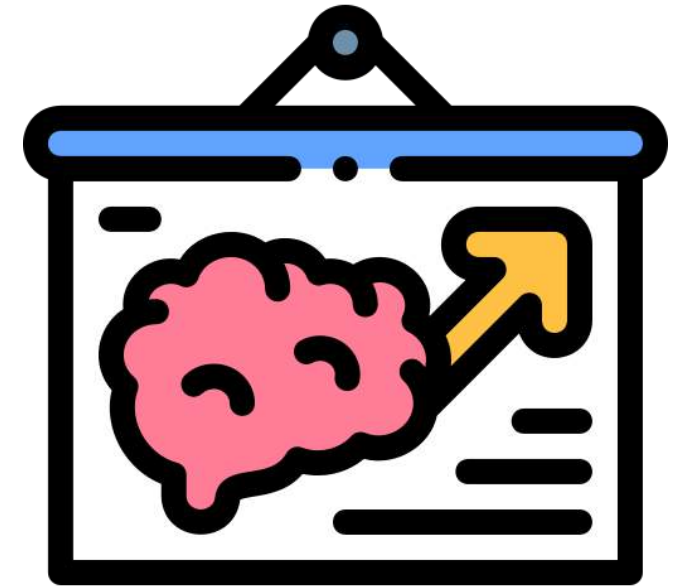


Центр выступает координатором профориентации на уровне города и дополняет школьные программы:

НАПРАВЛЕНИЕ	ОПИСАНИЕ	ПРИМЕРЫ ПРОЕКТОВ/МЕРОПРИЯТИЙ
ДИАГНОСТИКА И КОНСУЛЬТИРОВАНИЕ	Профориентационное тестирование, индивидуальные консультации психологов.	- Использование методик «Профиль-2», «Матрица выбора профессии». - Консультации для детей с ОВЗ.
ГОРОДСКИЕ МЕРОПРИЯТИЯ	Организация масштабных событий для школьников всего Красноярска.	- Фестиваль «Профи-край» - ВЧД «Профессионалы» .
ОБРАЗОВАТЕЛЬНЫЕ ПРОГРАММЫ	Курсы и тренинги для развития soft skills и профессиональных компетенций, профессиональное обучение по профессиям рабочих, должности служащих.	- Курс «Основы предпринимательства» - Тренинг «Создай свой стартап».
МЕТОДИЧЕСКАЯ ПОДДЕРЖКА	Обучение педагогов, разработка пособий для школ.	- Семинары «Современные подходы к профориентации» - Создание электронной базы кейсов.
СЕТЕВОЕ ВЗАИМОДЕЙСТВИЕ	Координация между школами, вузами, предприятиями и НКО.	- Заключение договоров с СФУ, СибГУ, «Красмашем» - Участие в программе «Билет в будущее».



Модель организации профориентационной деятельности в Советском районе Красноярск



Интеграция ресурсов района Центр профессионального самоопределения:

Проведение профессиональных проб и курсов (с лицензией на обучение рабочим профессиям).

Организация ярмарок профессий с участием техникумов и предприятий.

Техникумы:

Открытые уроки технологии, мастер-классы от преподавателей СПО.

Совместные проекты со школами (например, IT-хакатоны, инженерные конкурсы).

Школы:

Создание профильных классов (инженерные, IT, медицинские) с привлечением специалистов из техникумов, вузов

Обновление содержания предмета «Технологи/Трудя» Включение профориентационных модулей в учебный план (в соответствии с Приказом Минпросвещения № 390):

- Для 6–7 классов:

Базовые навыки работы с инструментами (столярное дело, шитье, кулинария) + **Профориентационные кейсы** (например, «Как инженер использует черчение в работе», «Профессии в пищевой промышленности»).

- Для 8–9 классов:

Углубленное изучение современных технологий (робототехника, 3D-моделирование, IT-графика) + **профессиональные пробы** на базе центра профсамоопределения (например, сборка электронных схем, основы программирования).

- Для 10–11 классов:

Профильные курсы по профессиям рабочих/служащих (сварка, парикмахерское искусство, бухгалтерия) + **проектная деятельность** с предприятиями района (решение реальных кейсов от компаний).

- **Совместная разработка программ** школами и центром профессионального самоопределения:

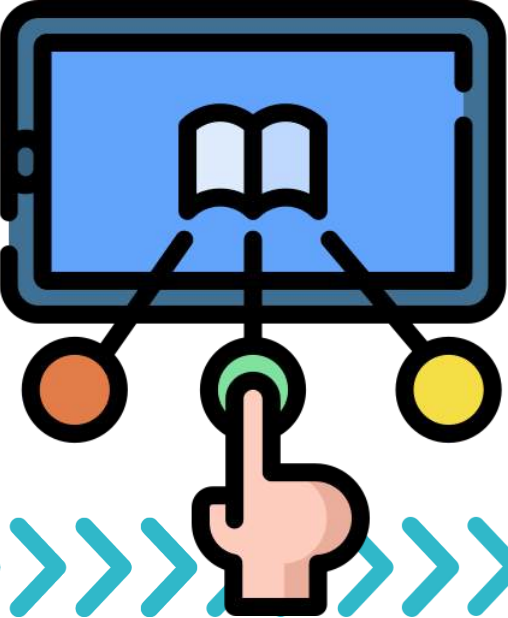
Центр предоставляет методические материалы и оборудование для уроков (например, станки для уроков металлообработки). 20% учебного времени по предмету «Технология» отводится на **практику в центре** (на основе лицензии на профессиональное обучение).


Пример реализации:

Ученик 10 класса, пройдя курс «Основы сварки» в центре, участвует в проекте по модернизации оборудования для АО «Красмаш» и получает целевое направление в СибГУ.



Характеристика школ Советского района Красноярска
в контексте профориентационной деятельности

Школа	Описание и особенности	Характеристика условий реализации образовательной программы	Управленческий проект (направленный на достижение практико-значимого уровня профориентации)
	Профиль: технология, черчение, трудовое обучение (мальчики).	- Специализированные мастерские (столярные, слесарные).	«Технология в действии»
МБОУ СШ №2 Ул. Джамбульская,	Акцент на технические направления.	- Партнерство с техникумами (металлообработка, робототехника).	- Организация профпроб на базе ЦПС (работа на станках, сборка механизмов).
	Участие в чемпионатном движении «Профессионалы».	- Использование платформы «Билет в будущее» для диагностики склонностей.	- Участие в региональных чемпионатах по компетенциям «Электромонтаж», «Инженерный дизайн» «Токарное дело».



МАОУ СШ
№151
Ул. Алексеева

Универсальный класс с
гибкой программой.

Акцент на профпробы,
диагностику, раннее
профобучение.

- Интеграция цифровых инструментов: VR-
тренажеры, онлайн-диагностика на
платформе «Билет в будущее».

- Сотрудничество с СФУ и IT-кластером
«СберТех» для проведения мастер-классов.

- Учебные модули по основам
предпринимательской деятельности.

«Профнавигатор»:

- Ежеквартальные профпробы в центре
профсамоопределения (графика, 3D-
моделирование).
- Курсы «Основы профессий» с выдачей
сертификатов.

Школа
№115/156
(микрорайон
Солнечный)

Профиль: каникулярные
Профориентационные
погружения.

Участие в чемпионатном
движении
«Профессионалы».

- Каникулярные профлагеря («Завод»,
«Профессии первых») на базе технопарка
«Кванториум».

- Партнерство с заповедником «Столбы»
(экологические проекты).

- Мобильные лаборатории для проведения
выездных уроков технологии.

«Профессиональные каникулы»:

- Организация летних стажировок на
предприятиях (логистика, экология).
- Подготовка команд к чемпионату
«Профессионалы»



Ключевые элементы моделей:

- **МБОУ СШ №2:** Связь дополнительным образованием, интеграция и реализация трудового обучения упор на технические навыки.
- **МАОУ СШ №151:** Гибкость программ, цифровизация, ранняя профессиональная диагностика, профобучение.
- **Школа №115/156:** Каникулярные формы обучения, экологическая направленность, подготовка к ВЧД «Профессионалы»



Общая цель: Формирование у учащихся осознанного выбора профессии через практику, проекты и интеграцию с потребностями рынка труда Красноярского края.



ПРИГЛАШАЕМ К СОТРУДНИЧЕСТВУ



ЗАПИСЬ НА
КОНСУЛЬТАЦИЮ
ПРОФИОРИЕНТОЛОГА



АНОНС НАШЕГО
СОБЫТИЯ



ГОСПАБЛИК В ВК





СПАСИБО ЗА ВНИМАНИЕ

