

**Олимпиада школьников по географии**  
**Задания муниципального этапа для 7 класса**  
**в 2021/2022 учебном году**

Уважаемый участник олимпиады! Вашему вниманию предлагаются задания тестового и теоретического туров, на выполнение которых отводится 135 минут (на тестовый тур – 45 минут и теоретический – 90 минут).

Тестовое задание включает 30 вопросов, каждый из которых содержит несколько элементов ответов и оценивается определенным количеством баллов (от 0,5 до 2, 0 баллов). Общая оценка ответов на вопросы тестового тура представляет собой сумму баллов за отдельный вопрос и максимально составляет 30 баллов.

Теоретический тур включает задания различной степени сложности. Каждый элемент заданий оценивается определенным количеством баллов (от 1 до 8 баллов). Общее количество заданий составляет 5, максимальное количество баллов за правильные ответы – 70 баллов.

При ответах на вопросы тестового тура и заданий теоретического тура запрещается пользоваться географическими картами, атласами, словарями и справочными материалами.

**Тестовый тур**

1. Кто из известных мореплавателей открыл для европейцев Гавайские острова?

- а) Джеймс Кук
- б) Франсис Дрейк
- в) Фернан Магеллан
- г) Васко да Гама

2. Первыми европейцами, которыми был пройден пролив между о. Огненная Земля и Южной Америкой были участники экспедиции

- а) У. Баффина
- б) Ф. Дрейка
- в) Ф. Магеллана
- г) А. Веспуччи

3. Какой из масштабов используется для топографических карт?

- а) 1:50 000
- б) 1: 2 000 000
- в) 1:2 500 000
- г) 1: 2000

4. Длина северного тропика составляет

- а) 20 000 км
- б) 37 000 км
- в) 40 000 км
- г) 100 000 км

5. Какие виды полезных ископаемых имеют органогенное происхождение?

- а) рудные
- б) горючие
- в) гидротермальные
- г) строительные

6. Какое соответствие «горная порода – ее тип» является верным?

- а) сиенит - осадочная
- б) галенит – магматическая
- в) торф - метаморфическая
- г) янтарь - магматическая

7. Какие из тектонических структур Земли являются наиболее древними?

- а) Сибирская платформа
- б) Западно-Сибирская плита
- в) Скифская плита
- г) Туранская плита

8. Для каких гор характерны очень слабые землетрясения?

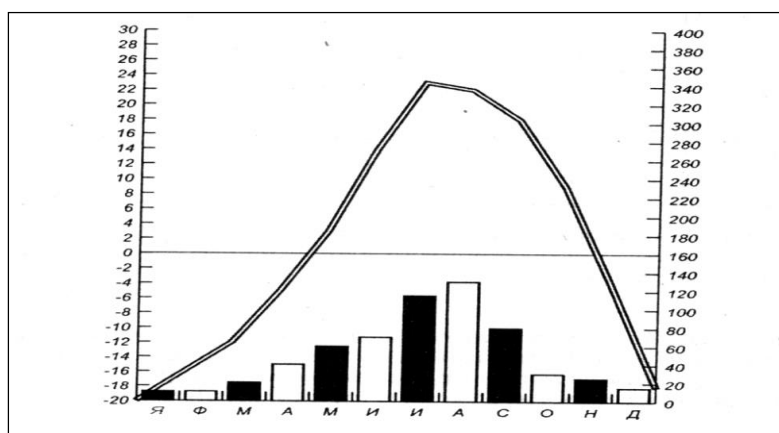
- а) Уральских
- б) Гималаев
- в) Анд
- г) Тянь-Шаня

9. Как называется прибор, используемый для определения влажности воздуха?

- а) гигрометр
- б) барометр
- в) бусоль
- г) нивелир

10. Для какого типа климата умеренного пояса характерна представленная диаграмма?

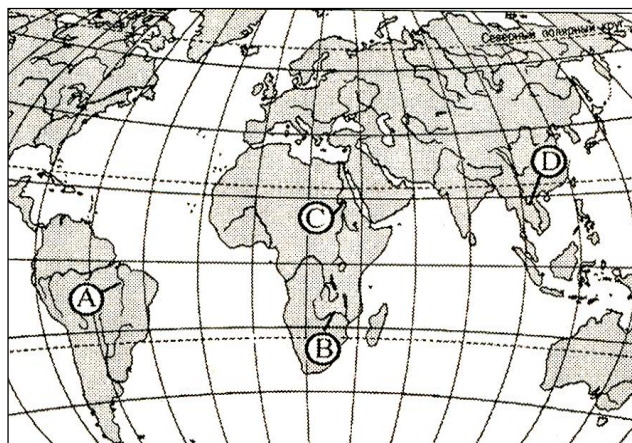
- а) морского
- б) умеренно-континентального
- в) резко-континентального
- г) муссонного



11. Какой из водопадов является самым высоким в мире?

- а) Анхель
- б) Ливингстона
- в) Ниагарский
- г) Игуасу

12. Какой буквой на карте мира обозначена р. Меконг?



13. Как называется единственное на Земле течение, которое проходит через все меридианы?

- а) Гольфстрим
- б) Западных Ветров
- в) Перуанское
- г) Канарское

14. На каком из материков расположена самая крупная на Земле низменность?

- а) Северная Америка
- б) Южная Америка
- в) Австралия
- г) Африка

15. Какие из перечисленных форм рельефа Земли относятся к планетарным?

- а) Тибетское нагорье
- б) Русская равнина
- в) материк Австралия
- г) Уральские горы

16. В результате деятельности ветра образуются

- а) бараньи лбы
- б) барханы
- в) курчавые скалы
- г) овраги

17. Какой материк омывается водами Северного Ледовитого, Атлантического и Тихого океанов?

- а) Африка
- б) Южная Америка
- в) Северная Америка
- г) Австралия

18. Установите соответствие «крупный город – река, на которой он расположен»

- |                    |           |
|--------------------|-----------|
| а) Томск           | 1) Волга  |
| б) Новосибирск     | 2) Енисей |
| в) Красноярск      | 3) Томь   |
| г) Нижний Новгород | 4) Обь    |

19. С какого нагорья берет начало р. Колыма?

- а) Тибетского
- б) Охотско-Колымского
- в) Чукотского
- г) Алданского

20. Выберите правильное утверждение, характеризующее водный режим реки Конго

- а) река полноводна в период с марта по сентябрь
- б) река расположена на материке Африка
- в) река полноводна в течение всего года, поскольку ее бассейн расположен в северном и южном полушариях
- г) река относится к бассейну Индийского океана

21. В пределах какого из перечисленных климатических поясов расположен мыс Игольный?

- а) умеренного
- б) тропического
- в) субтропического
- г) субэкваториального

22. На территории какой части света нет ни одной песчаной пустыни?

- а) Антарктида
- б) Европа
- в) Южная Америка
- г) Северная Америка

23. В какой части материка сосредоточена большая часть населения Австралии?

- а) центральной
- б) южной и северной
- в) восточной и юго-восточной
- г) южной

24. Выберите верное соответствие «животное-материк, на котором оно обитает»

- а) броненосец - Африка
- б) коала - Южная Америка
- в) скунс - Северная Америка
- г) лемур - Австралия

25. Какой вид деятельности разрешен на Антарктическом материке?

- а) размещение военных баз
- б) научные исследования
- в) добыча полезных ископаемых
- г) промысловая добыча морского зверя

26. Какие сельскохозяйственные культуры выращивают в пределах Великих равнин?

- а) цитрусовые
- б) рис
- в) пшеницу
- г) кофе

27. Наибольшую плотность населения имеет историко-географический район

- а) Южная Америка
- б) Северная Америка
- в) Восточная Азия
- г) Южная Европа

28. Какое из перечисленных государств лидирует по продолжительности жизни?

- а) Сомали
- б) Эфиопия
- в) Индия
- г) Япония

29. В каком из государств в половой структуре преобладает женское население?

- а) Китай
- б) Индия
- в) Оман
- г) Монако

30. Какое из перечисленных государств является монархией?

- а) Италия
- б) Испания
- в) Греция
- г) Франция

### **Теоретический тур**

**Задание 7.1.** Выберите из списка топонимы (географические названия), относящиеся к России: 1.Абакан, 2.Баскунчак, 3.Витим, 4.Гиндукуш, 5.Днепр, 6.Ереван, 7.Женева, 8.Зея, 9.Иртыш, 10.Колыма, 11.Лена, 12.Малоземельская тундра, 13.Нарьян-Мар, 14.Общий Сырт, 15.По, 16.Рудольфа, 17.Саяны, 18.Тана, 19.Уссури, 20.Флорида, 21.Хибины, 22.Цимлянское, 23.Чудское, 24.Шпицберген, 25.Эри, 26.Юкатан, 27.Якутск, 28. Индигирка, 29. Эльтон и распределите их по группам: А) горы, Б) равнины, В) реки, Г) озера, Д) города. Ответы запишите в таблице 7.1.

Таблица 7.1

Вопрос	Ответы
Выберите из списка топонимы (географические названия), относящиеся к России: 1.Абакан, 2.Баскунчак, 3.Витим, 4.Гиндукуш, 5.Днепр, 6.Ереван, 7.Женева, 8.Зея, 9.Иртыш, 10.Колыма, 11.Лена, 12.Малоземельская тундра, 13.Нарьян-Мар, 14.Общий Сырт, 15.По, 16.Рудольфа, 17.Саяны, 18.Тана, 19.Уссури, 20.Флорида, 21.Хибины, 22.Цимлянское, 23.Чудское, 24.Шпицберген, 25.Эри, 26.Юкатан, 27.Якутск, 28. Индигирка, 29. Эльтон и распределите их по группам:	А) горы –
	Б) равнины -
	В) реки –
	Г) озера –
	Д) города –

**Задание 7.2.** На каких материках есть саванны? Что это за природная зона (что для неё характерно) и в каком климате она формируется? Ответ запишите в таблице 7.2.

Таблица 7.2

Вопрос	Ответы
На каких материках есть саванны? Что это за природная зона (что для неё характерно) и в каком климате она формируется?	

**Задание 7.3.** Назовите «пограничные» реки Евразии, какие государства они разделяют? Ответ запишите в таблице 7.3.

Таблица 7.3

Вопрос	Ответы
Назовите «пограничные» реки Евразии и какие государства они разделяют?	

**Задание 7.4.** По изображенным на фотографиях представителям фауны, определите его название и геологическую эру, для которой этот вид был наиболее характерен?

При ответе на вопросы заполните таблицу 7.4

Таблица 7.4


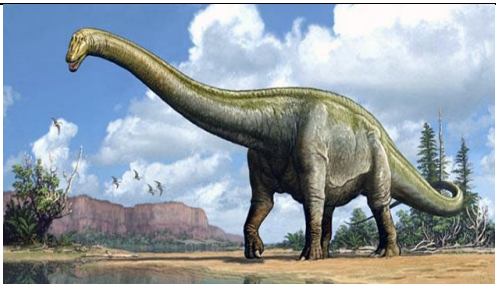

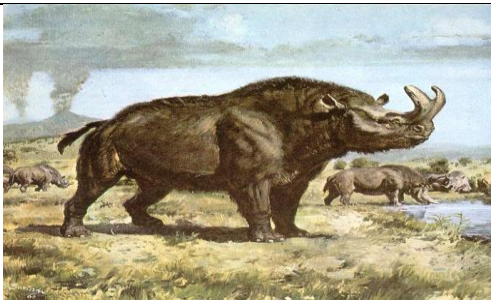
Представители фауны	Название животного	Геологическая эра
		
1		
		
2		
		
3		
		
4		

Таблица 7.4

Вопрос	Ответы	
По изображенным на фотографиях представителям фауны, определите его название и геологическую эру, для которой этот вид был наиболее характерен?	Название животного	Геологическая эра
	1.	
	2.	
	3.	
	4.	

**Задание 7.5.** По топографической карте выполните задания и ответ запишите в таблицу 7.5.

- А). Численный и именованный масштаб плана.  
 Б). Абсолютная высота, на которой стоит ветряная мельница, какой склон этой формы рельефа круче: северный или южный?  
 В). В каком направлении расположена станция Красная от высоты 132,6 м?  
 Г). Можно ли вести наблюдение за деревней Заречное от юго- восточного угла огородов у деревни Ивановка? Ответ обоснуйте.  
 Д). Определите превышение высоты 133,2 над рекой Тихая.

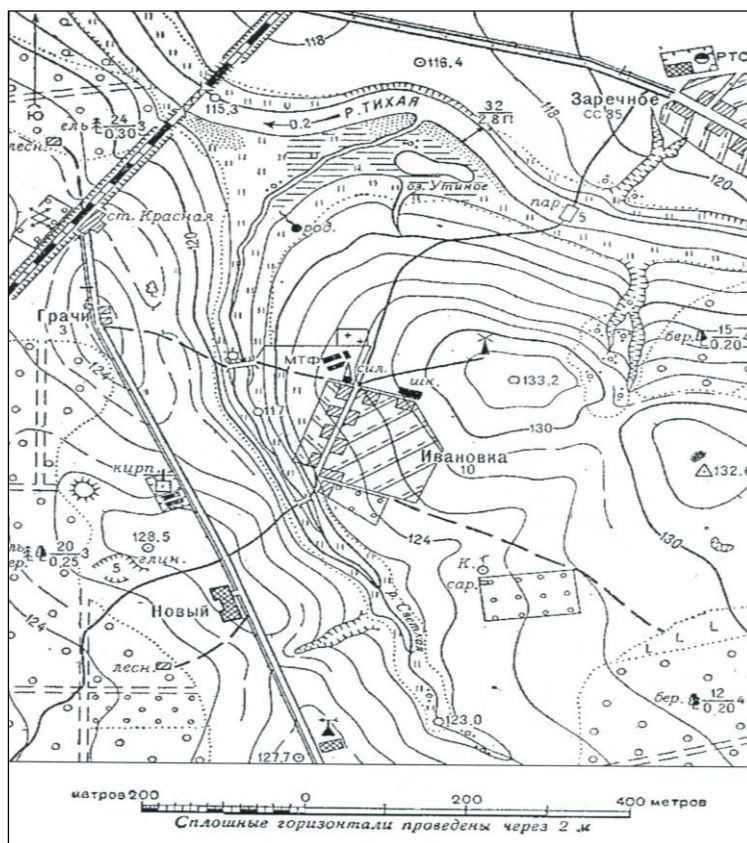


Таблица 7.5

Вопрос	Ответы
По топографической карте выполните задания и ответ запишите в таблицу 7.5.	
А). Численный и именованный масштаб карты.	
Б). Абсолютная высота, на которой стоит ветряная мельница, какой склон этой формы рельефа круче: северный или южный?	
В). В каком направлении расположена станция Красная от высоты 132,6 м?	
Г). Можно ли вести наблюдение за деревней Заречное от юго- восточного угла огородов у деревни Ивановка? Ответ обоснуйте.	
Д). Определите превышение высоты 133,2 над рекой Тихая	