

**Муниципальная система общего образования города Красноярска**

**СИСТЕМА МОНИТОРИНГА**

**АНАЛИТИЧЕСКИЙ ОТЧЁТ ЗА 2015-2016 УЧЕБНЫЙ ГОД**

**Оглавление**

Показатель: 1.1. СОО: Средний балл по русскому (ЕГЭ).....	2
Уровень города .....	2
Железнодорожный район .....	5
Кировский район .....	6
Ленинский район .....	7
Октябрьский район .....	9
Свердловский район .....	10
Советский район .....	11
Центральный район.....	13
Управленческие рекомендации по группам школ .....	14

Показатель: 1.1. СОО: Средний балл по русскому (ЕГЭ)

Уровень города

Таблица. Общие аналитические показатели.

Аналитические значения		1.1. СОО: Средний балл по русскому (ЕГЭ)				
		2012-2013	2013-2014	2014-2015	2015-2016	Динамика 2014-2016
Общие данные	Кол-во данных	113	112	108	107	99
	Максимум	79,00	79,60	81,63	82,00	47,91
	Минимум	49,10	47,17	43,89	51,00	-21,61
	Среднее	66,01	64,41	66,58	67,97	2,48
Уровни мониторинга	Минимальный	65,90	65,90	65,90	65,90	
	Средний	66,58	66,58	66,58	66,58	
	Высокий	74,22	74,22	74,22	74,22	
Кол-во школ по типам результатов	Отлично	12	8	12	15	
	Хорошо	44	36	52	52	
	Нормально	5	5	4	3	
	Критично	52	63	40	37	
Разрыв	Среднее по 10% лучших	76,38	75,62	77,63	77,63	
	Среднее по 10% худших	52,26	52,28	51,20	56,07	
	Разрыв	1,46	1,45	1,52	1,38	

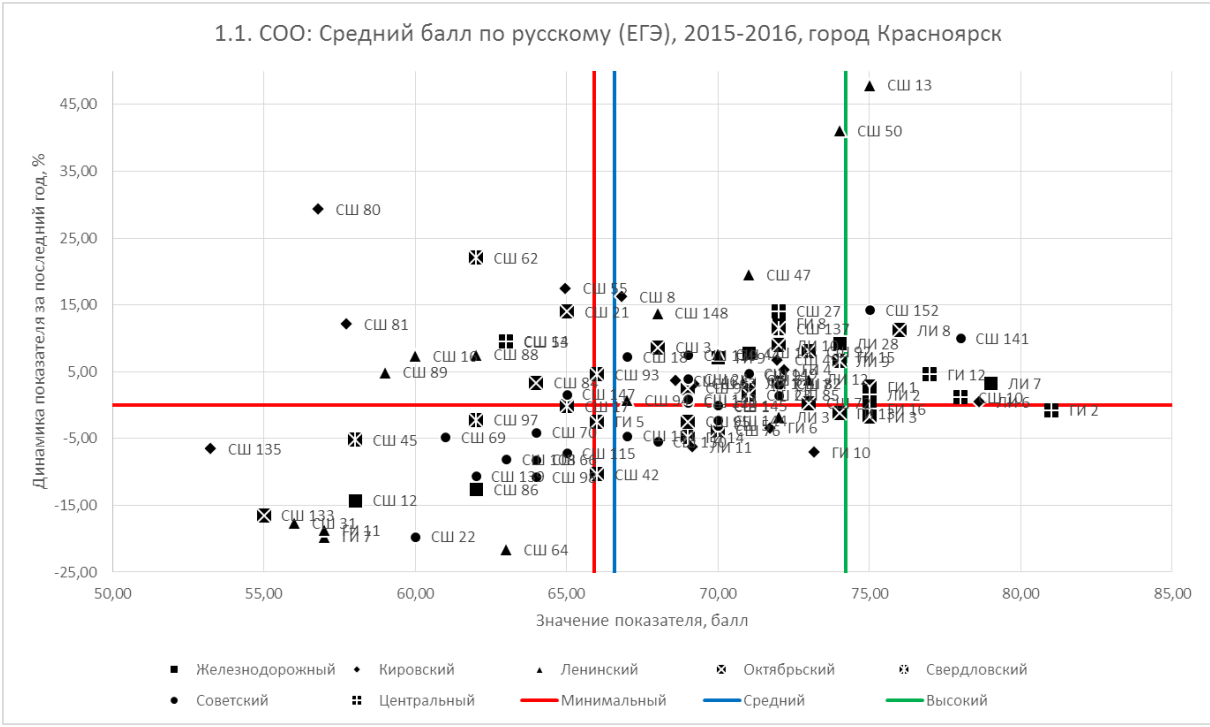


Рисунок. Значения и динамика показателя по школам города.

## 1.1. СОО: Средний балл по русскому (ЕГЭ) Доля школ по результатам по районам

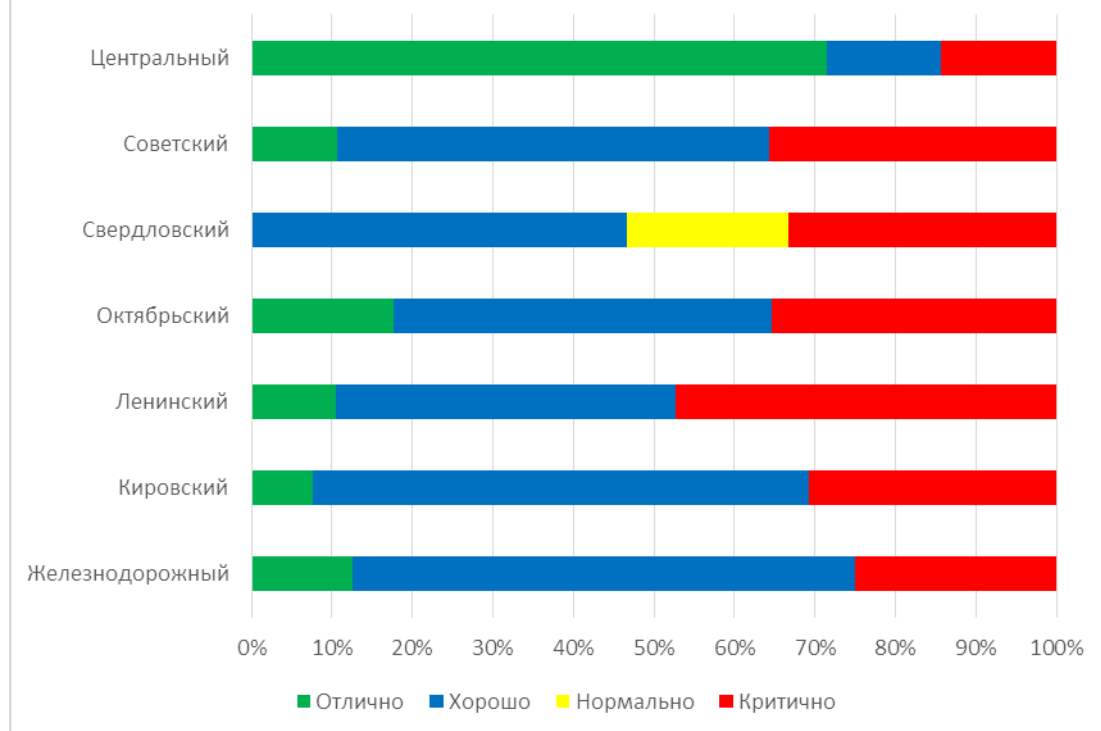


Рисунок. Доля школ по результатам по района.

Таблица. Распределение школ по Результату и Динамике на уровне города.

Результат / Динамика	Негативная	Позитивная
Отлично	МБОУ Гимназия № 3 (75,00   -1,77% ) МАОУ Гимназия № 2 (81,00   -0,77% ) МБОУ Гимназия № 16 (75,00   -0,53% )	МАОУ Лицей № 7 (79,00   +3,31% ) МАОУ Лицей № 6 "Перспектива" (78,63   +0,50% ) МБОУ СОШ № 13 (75,00   +47,91% ) МАОУ Гимназия № 1 (75,00   +2,78% ) МБОУ Лицей № 8 (76,00   +11,22% ) МБОУ СОШ № 141 (78,00   +10,04% ) МБОУ СОШ № 152 (75,00   +14,24% ) МБОУ Лицей № 2 (75,00   +1,55% ) МБОУ Гимназия № 12 (77,00   +4,60% ) МБОУ СШ № 10 (78,00   +1,15% )
Хорошо	МАОУ Гимназия № 6 (71,70   -3,39% ) МАОУ Лицей № 11 (69,16   -6,21% ) МАОУ Гимназия № 10 (73,17   -7,00% ) МБОУ Лицей № 3 (72,00   -1,75% ) МАОУ Гимназия № 13 (74,00   -1,22% ) МБОУ СОШ № 95 (69,00   -2,47% ) МБОУ Гимназия № 14 (69,00   -4,80% ) МБОУ СОШ № 76 (70,00   -3,74% ) МБОУ СОШ № 1 (70,00   -0,16% ) МБОУ СОШ № 5 (70,00   -2,98% )	МБОУ Гимназия № 8 (72,00   +12,18% ) МБОУ Гимназия № 9 (70,00   +7,14% ) МБОУ СШ № 19 (71,00   +7,84% ) МБОУ СШ № 32 (72,00   +3,23% ) МБОУ Гимназия № 4 (72,17   +5,33% ) МБОУ СШ № 8 (66,82   +16,24% ) МБОУ СШ № 46 (68,59   +3,65% ) МБОУ СШ № 49 (71,94   +6,81% ) МБОУ СШ № 63 (69,21   +3,21% ) МБОУ СОШ № 44 (70,00   +7,62% )

	МБОУ СОШ № 144 (70,00   -2,26% ) МБОУ СОШ № 150 (68,00   -5,49% ) МБОУ СОШ № 151 (67,00   -4,59% )	МАОУ Гимназия № 15 (74,00   +7,21% ) МБОУ СОШ № 47 (71,00   +19,57% ) МБОУ СОШ № 50 (74,00   +41,10% ) МБОУ СОШ № 94 (67,00   +0,74% ) МБОУ Лицей № 12 (73,00   +3,88% ) МАОУ СОШ № 148 (68,00   +13,77% ) МБОУ Лицей № 1 (71,00   +3,24% ) МБОУ СОШ № 3 (68,00   +8,64% ) МБОУ Лицей № 10 (72,00   +9,00% ) МБОУ СОШ № 72 (73,00   +0,31% ) МБОУ СОШ № 82 (72,00   +3,25% ) МБОУ СОШ № 99 (69,00   +2,57% ) МБОУ СОШ № 92 (73,00   +8,05% ) МАОУ Лицей № 9 (74,00   +6,56% ) МБОУ СШ № 6 (71,00   +3,75% ) МБОУ СОШ № 23 (71,00   +1,59% ) МБОУ СОШ № 137 (72,00   +11,46% ) МБОУ СОШ № 7 (72,00   +3,00% ) МБОУ СОШ № 18 (67,00   +7,28% ) МБОУ СОШ № 24 (69,00   +3,95% ) МБОУ СОШ № 85 (72,00   +1,47% ) МБОУ СОШ № 91 (71,00   +4,45% ) МБОУ СОШ № 121 (69,00   +0,42% ) МБОУ СОШ № 129 (69,00   +7,53% ) МБОУ СОШ № 143 (69,00   +0,93% ) МБОУ СОШ № 145 (70,00   +0,00% ) МБОУ СОШ № 149 (71,00   +4,75% ) МБОУ СШ № 27 (72,00   +14,08% )
Нормально	МАОУ Гимназия № 5 (66,00   -2,45% ) МБОУ СОШ № 42 (66,00   -10,36% )	МБОУ СОШ № 93 (66,00   +4,58% )
Критично	МБОУ СШ № 12 (58,00   -14,27% ) МБОУ СШ № 86 (62,00   -12,61% ) МБОУ СШ № 135 (53,24   -6,52% ) МБОУ Гимназия № 7 (57,00   -19,67% ) МБОУ СОШ № 31 (56,00   -17,65% ) МАОУ Гимназия № 11 (57,00   -18,66% ) МБОУ СОШ № 64 (63,00   -21,61% ) МБОУ СОШ № 133 (55,00   -16,49% ) МБОУ СОШ № 17 (65,00   -0,15% ) МБОУ СШ № 45 (58,00   -5,16% ) МБОУ СШ № 97 (62,00   -2,21% ) МБОУ СОШ № 69 (61,00   -4,75% ) МБОУ СОШ № 22 (60,00   -19,69% ) МБОУ СОШ № 66 (64,00   -8,16% ) МБОУ СОШ № 70 (64,00   -4,09% ) МБОУ СОШ № 98 (64,00   -10,71% ) МБОУ СОШ № 108 (63,00   -8,06% ) МБОУ СОШ № 115 (65,00   -7,21% ) МБОУ СОШ № 139 (62,00   -10,62% )	МБОУ СШ № 55 (64,95   +17,48% ) МБОУ СШ № 80 (56,78   +29,35% ) МБОУ СШ № 81 (57,71   +12,18% ) МБОУ СОШ № 16 (60,00   +7,39% ) МБОУ СОШ № 53 (63,00   +9,46% ) МБОУ СОШ № 88 (62,00   +7,59% ) МБОУ СОШ № 89 (59,00   +4,94% ) МБОУ СОШ № 21 (65,00   +14,04% ) МБОУ СОШ № 84 (64,00   +3,35% ) МБОУ СОШ № 62 (62,00   +22,09% ) МБОУ СОШ № 147 (65,00   +1,63% ) МБОУ СШ № 14 (63,00   +9,57% )

## Железнодорожный район

Таблица. Общие аналитические показатели.

Аналитические значения, р-н Железнодорожный		1.1. СОО: Средний балл по русскому (ЕГЭ)				
		2012-2013	2013-2014	2014-2015	2015-2016	Динамика 2014-2016
Общие данные	Кол-во данных	9	9	9	8	8
	Максимум	75,80	74,08	76,47	79,00	12,18
	Минимум	50,00	47,17	51,34	58,00	-14,27
	<b>Среднее</b>	<b>67,37</b>	<b>62,85</b>	<b>66,58</b>	<b>69,75</b>	<b>2,01</b>
Уровни мониторинга	Минимальный	65,90	65,90	65,90	65,90	
	Средний	66,58	66,58	66,58	66,58	
	Высокий	74,22	74,22	74,22	74,22	
Кол-во школ по типам результатов	Отлично	1	0	1	1	
	Хорошо	6	3	4	5	
	Нормально	0	0	0	0	
	Критично	2	6	4	2	
Разрыв	Среднее по 10% лучших	75,80	74,08	76,47	79,00	
	Среднее по 10% худших	50,00	47,17	51,34	58,00	
	<b>Разрыв</b>	<b>1,52</b>	<b>1,57</b>	<b>1,49</b>	<b>1,36</b>	

Таблица. Распределение школ по Результату и Динамике на уровне района.

Результат / Динамика	Негативная	Позитивная
Отлично		МАОУ Лицей № 7 (79,00   +3,31% )
Хорошо		МБОУ Лицей № 28 (74,00   +9,23% ) МБОУ Гимназия № 8 (72,00   +12,18% ) МБОУ Гимназия № 9 (70,00   +7,14% ) МБОУ СШ № 19 (71,00   +7,84% ) МБОУ СШ № 32 (72,00   +3,23% )
Нормально		
Критично	МБОУ СШ № 12 (58,00   -14,27% ) МБОУ СШ № 86 (62,00   -12,61% )	

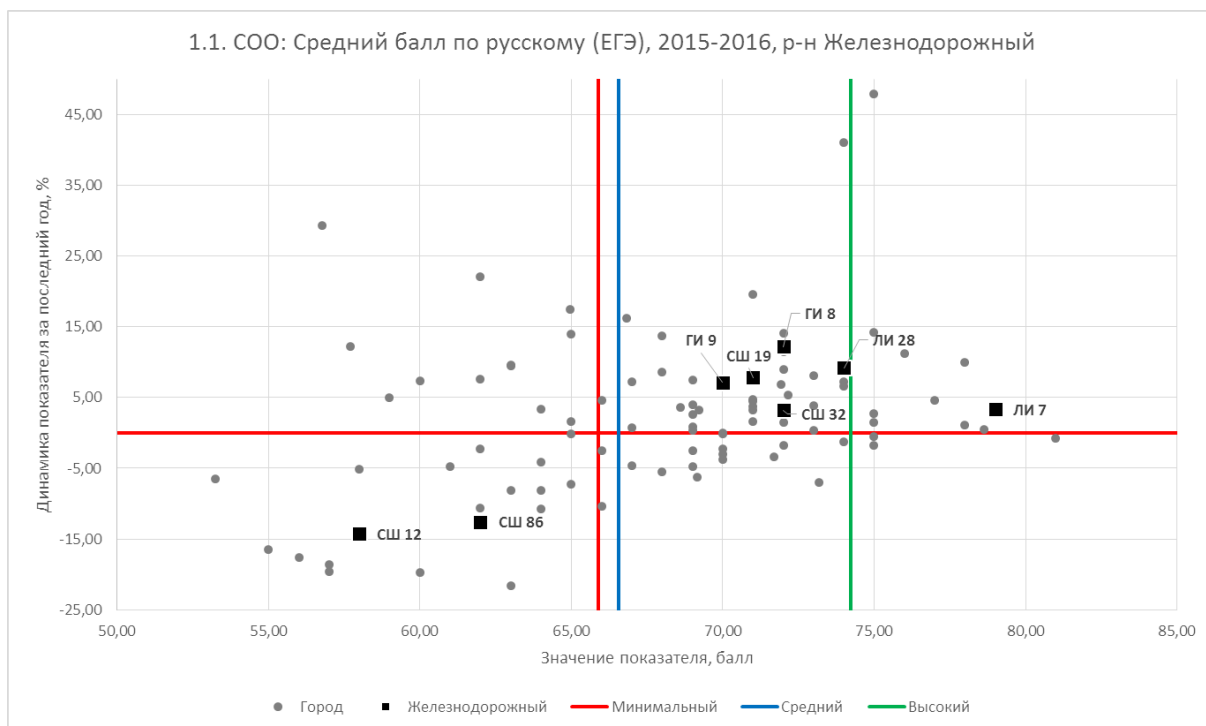


Рисунок. Значения и динамика показателя по школам района.

## Кировский район

Таблица. Общие аналитические показатели.

Аналитические значения, р-н Кировский		1.1. СОО: Средний балл по русскому (ЕГЭ)				
		2012-2013	2013-2014	2014-2015	2015-2016	Динамика 2014-2016
Общие данные	Кол-во данных	14	14	15	13	13
	Максимум	76,11	75,11	78,68	78,63	29,35
	Минимум	52,44	52,07	43,89	53,24	-7,00
	Среднее	64,28	64,76	63,41	67,24	5,51
Уровни мониторинга	Минимальный	65,90	65,90	65,90	65,90	
	Средний	66,58	66,58	66,58	66,58	
	Высокий	74,22	74,22	74,22	74,22	
Кол-во школ по типам результатов	Отлично	1	3	3	1	
	Хорошо	4	4	4	8	
	Нормально	1	0	1	0	
	Критично	8	7	7	4	
Разрыв	Среднее по 10% лучших	76,11	75,11	78,46	78,63	
	Среднее по 10% худших	52,44	52,07	47,67	53,24	
	Разрыв	1,45	1,44	1,65	1,48	

Таблица. Распределение школ по Результату и Динамике на уровне района.

Результат / Динамика	Негативная	Позитивная
----------------------	------------	------------

Отлично		МАОУ Лицей № 6 "Перспектива" (78,63   +0,50% )
Хорошо	МАОУ Гимназия № 6 (71,70   -3,39% ) МАОУ Лицей № 11 (69,16   -6,21% ) МАОУ Гимназия № 10 (73,17   -7,00% )	МБОУ Гимназия № 4 (72,17   +5,33% ) МБОУ СШ № 8 (66,82   +16,24% ) МБОУ СШ № 46 (68,59   +3,65% ) МБОУ СШ № 49 (71,94   +6,81% ) МБОУ СШ № 63 (69,21   +3,21% )
Нормально		
Критично	МБОУ СШ № 135 (53,24   -6,52% )	МБОУ СШ № 55 (64,95   +17,48% ) МБОУ СШ № 80 (56,78   +29,35% ) МБОУ СШ № 81 (57,71   +12,18% )

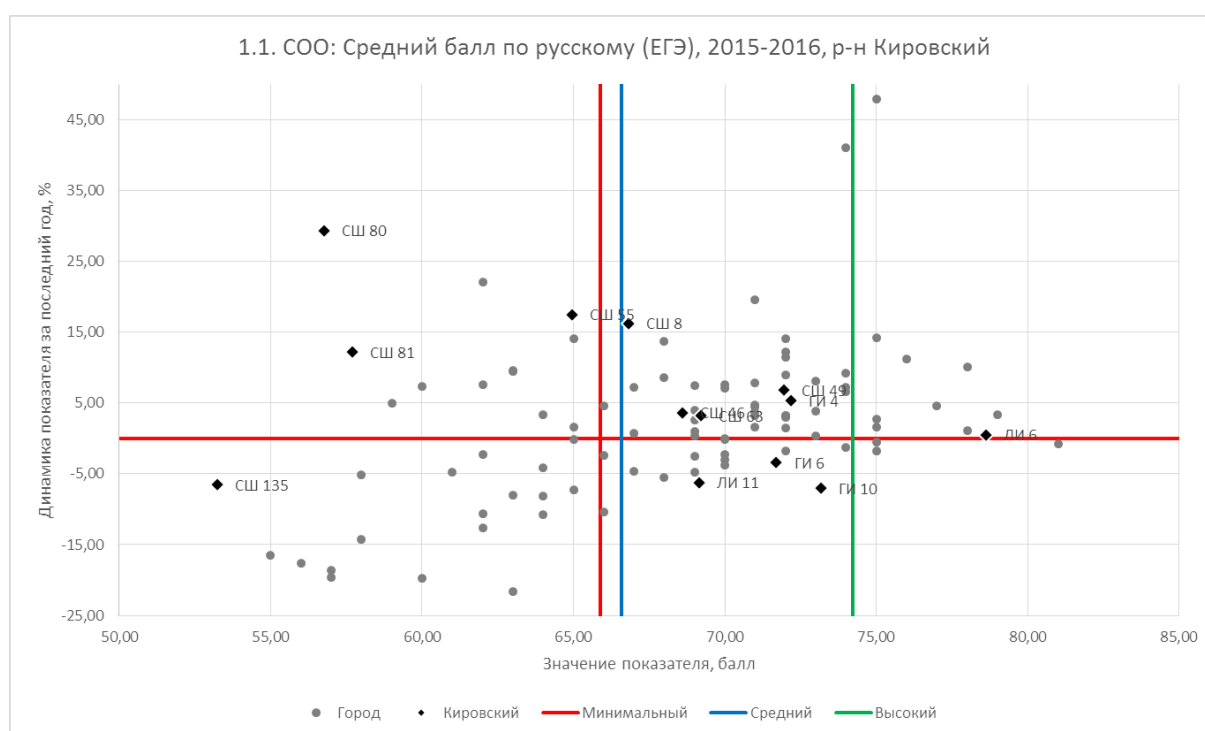


Рисунок. Значения и динамика показателя по школам района.

## Ленинский район

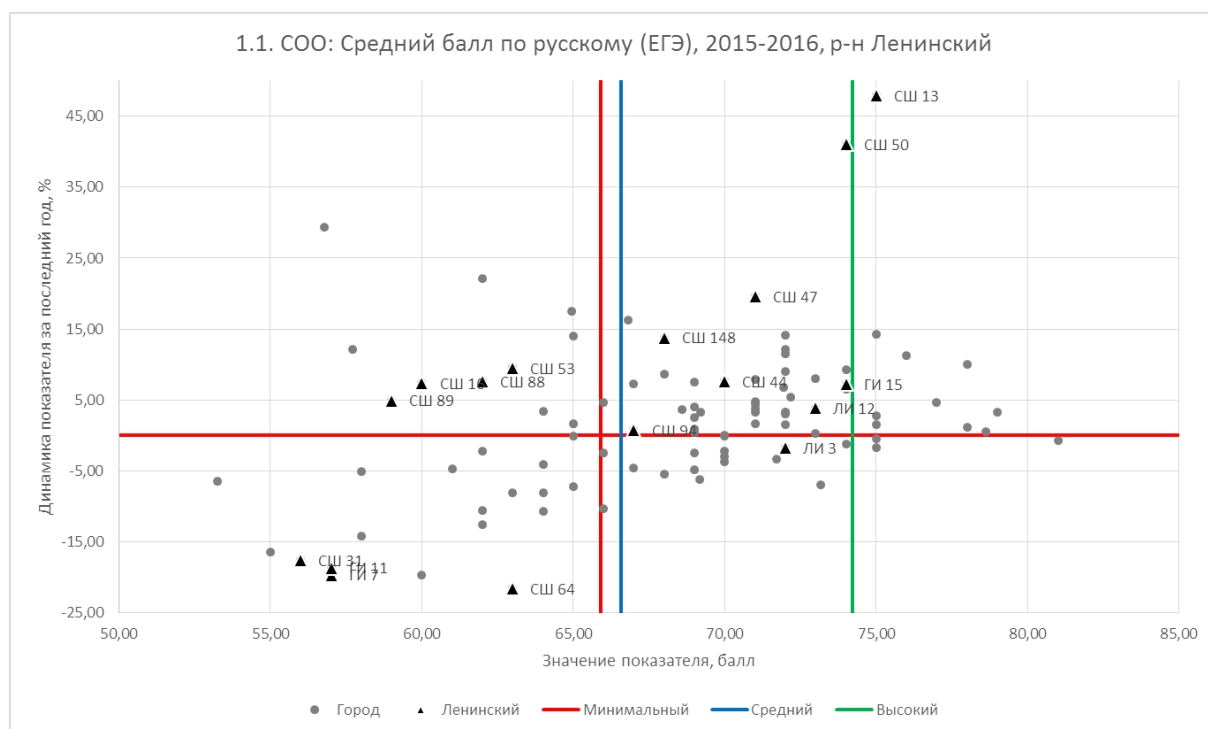
Таблица. Общие аналитические показатели.

Аналитические значения, р-н Ленинский		1.1. СОО: Средний балл по русскому (ЕГЭ)				
		2012-2013	2013-2014	2014-2015	2015-2016	Динамика 2014-2016
Общие данные	Кол-во данных	19	19	18	19	17
	Максимум	77,00	78,05	80,37	82,00	47,91
	Минимум	50,50	49,03	46,72	56,00	-21,61
	Среднее	64,44	63,85	62,77	66,47	5,40
Уровни мониторинга	Минимальный	65,90	65,90	65,90	65,90	
	Средний	66,58	66,58	66,58	66,58	
	Высокий	74,22	74,22	74,22	74,22	

Кол-во школ по типам результатов	Отлично	2	1	1	2
	Хорошо	6	6	6	8
	Нормально	0	1	1	0
	Критично	11	11	10	9
Разрыв	Среднее по 10% лучших	76,20	75,82	76,83	78,50
	Среднее по 10% худших	53,35	52,43	48,71	56,50
	<b>Разрыв</b>	<b>1,43</b>	<b>1,45</b>	<b>1,58</b>	<b>1,39</b>

**Таблица. Распределение школ по Результату и Динамике на уровне района.**

Результат / Динамика	Негативная	Позитивная
Отлично		МБОУ СОШ № 13 (75,00   +47,91% )
Хорошо	МБОУ Лицей № 3 (72,00   -1,75% )	МБОУ СОШ № 44 (70,00   +7,62% ) МАОУ Гимназия № 15 (74,00   +7,21% ) МБОУ СОШ № 47 (71,00   +19,57% ) МБОУ СОШ № 50 (74,00   +41,10% ) МБОУ СОШ № 94 (67,00   +0,74% ) МБОУ Лицей № 12 (73,00   +3,88% ) МАОУ СОШ № 148 (68,00   +13,77% )
Нормально		
Критично	МБОУ Гимназия № 7 (57,00   -19,67% ) МБОУ СОШ № 31 (56,00   -17,65% ) МАОУ Гимназия № 11 (57,00   -18,66% ) МБОУ СОШ № 64 (63,00   -21,61% )	МБОУ СОШ № 16 (60,00   +7,39% ) МБОУ СОШ № 53 (63,00   +9,46% ) МБОУ СОШ № 88 (62,00   +7,59% ) МБОУ СОШ № 89 (59,00   +4,94% )



**Рисунок. Значения и динамика показателя по школам района.**



## Октябрьский район

Таблица. Общие аналитические показатели.

Аналитические значения, р-н Октябрьский		1.1. СОО: Средний балл по русскому (ЕГЭ)				
		2012-2013	2013-2014	2014-2015	2015-2016	Динамика 2014-2016
Общие данные	Кол-во данных	20	19	17	17	14
	Максимум	79,00	77,20	80,05	76,00	14,04
	Минимум	49,10	50,10	51,98	51,00	-16,49
	<b>Среднее</b>	<b>66,24</b>	<b>64,19</b>	<b>67,70</b>	<b>67,76</b>	<b>2,60</b>
Уровни мониторинга	Минимальный	65,90	65,90	65,90	65,90	
	Средний	66,58	66,58	66,58	66,58	
	Высокий	74,22	74,22	74,22	74,22	
Кол-во школ по типам результатов	Отлично	3	2	3	3	
	Хорошо	8	7	7	8	
	Нормально	0	2	1	0	
	Критично	9	8	6	6	
Разрыв	Среднее по 10% лучших	78,00	76,27	78,20	75,50	
	Среднее по 10% худших	49,20	50,15	54,49	53,00	
	<b>Разрыв</b>	<b>1,59</b>	<b>1,52</b>	<b>1,44</b>	<b>1,42</b>	

Таблица. Распределение школ по Результату и Динамике на уровне района.

Результат / Динамика	Негативная	Позитивная
Отлично	МБОУ Гимназия № 3 (75,00   -1,77% )	МАОУ Гимназия № 1 (75,00   +2,78% ) МБОУ Лицей № 8 (76,00   +11,22% )
Хорошо	МАОУ Гимназия № 13 (74,00   -1,22% ) МБОУ СОШ № 95 (69,00   -2,47% )	МБОУ Лицей № 1 (71,00   +3,24% ) МБОУ СОШ № 3 (68,00   +8,64% ) МБОУ Лицей № 10 (72,00   +9,00% ) МБОУ СОШ № 72 (73,00   +0,31% ) МБОУ СОШ № 82 (72,00   +3,25% ) МБОУ СОШ № 99 (69,00   +2,57% )
Нормально	0	0
Критично	МБОУ СОШ № 133 (55,00   -16,49% )	МБОУ СОШ № 21 (65,00   +14,04% ) МБОУ СОШ № 84 (64,00   +3,35% )

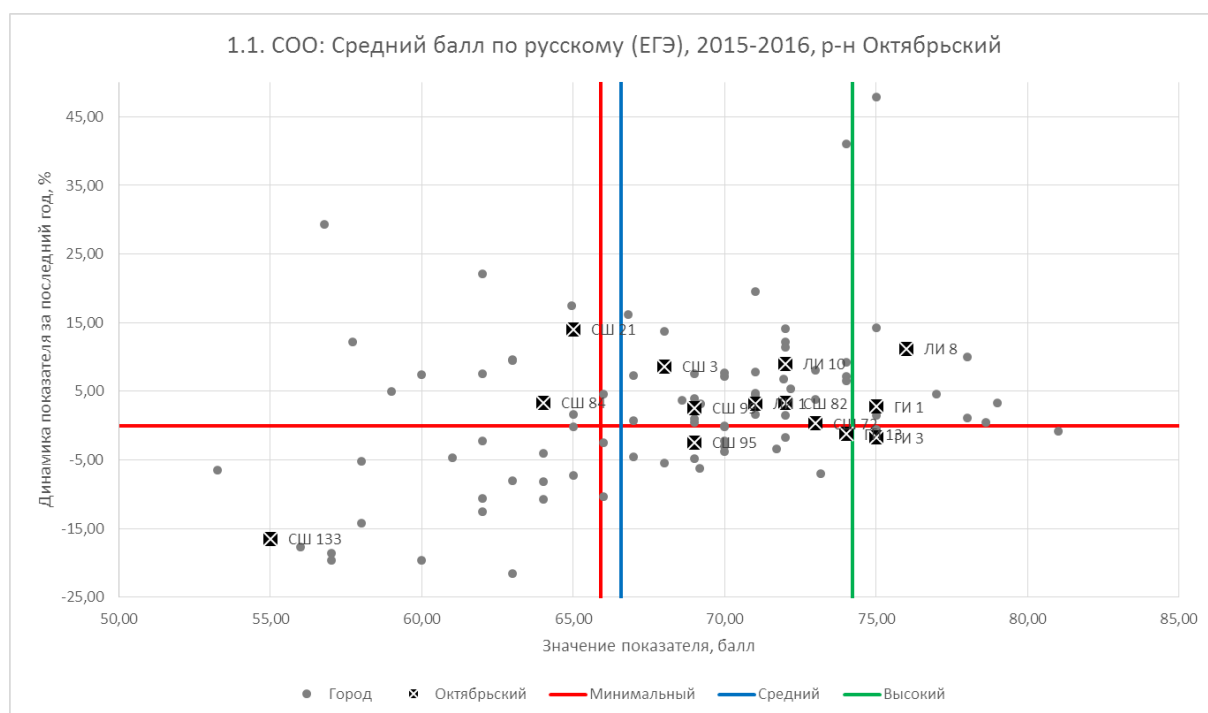


Рисунок. Значения и динамика показателя по школам района.

## Свердловский район

Таблица. Общие аналитические показатели.

Аналитические значения, р-н Свердловский		1.1. СОО: Средний балл по русскому (ЕГЭ)				
		2012-2013	2013-2014	2014-2015	2015-2016	Динамика 2014-2016
Общие данные	Кол-во данных	16	15	14	15	14
	Максимум	72,80	72,24	73,63	74,00	22,09
	Минимум	56,31	56,39	50,78	57,00	-10,36
	<b>Среднее</b>	<b>66,36</b>	<b>63,53</b>	<b>66,43</b>	<b>66,80</b>	<b>2,09</b>
Уровни мониторинга	Минимальный	65,90	65,90	65,90	65,90	
	Средний	66,58	66,58	66,58	66,58	
	Высокий	74,22	74,22	74,22	74,22	
Кол-во школ по типам результатов	Отлично	0	0	0	0	
	Хорошо	8	3	8	7	
	Нормально	2	0	0	3	
	Критично	6	12	6	5	
Разрыв	Среднее по 10% лучших	72,65	71,35	73,63	73,50	
	Среднее по 10% худших	57,16	57,90	50,78	57,50	
	<b>Разрыв</b>	<b>1,27</b>	<b>1,23</b>	<b>1,45</b>	<b>1,28</b>	

Таблица. Распределение школ по Результату и Динамике на уровне района.

Результат / Динамика	Негативная	Позитивная
Отлично		

Хорошо	МБОУ Гимназия № 14 (69,00   -4,80% ) МБОУ СОШ № 76 (70,00   -3,74% )	МБОУ СОШ № 92 (73,00   +8,05% ) МАОУ Лицей № 9 (74,00   +6,56% ) МБОУ СШ № 6 (71,00   +3,75% ) МБОУ СОШ № 23 (71,00   +1,59% ) МБОУ СОШ № 137 (72,00   +11,46% )
Нормально	МАОУ Гимназия № 5 (66,00   -2,45% ) МБОУ СОШ № 42 (66,00   -10,36% )	МБОУ СОШ № 93 (66,00   +4,58% )
Критично	МБОУ СОШ № 17 (65,00   -0,15% ) МБОУ СШ № 45 (58,00   -5,16% ) МБОУ СШ № 97 (62,00   -2,21% )	МБОУ СОШ № 62 (62,00   +22,09% )

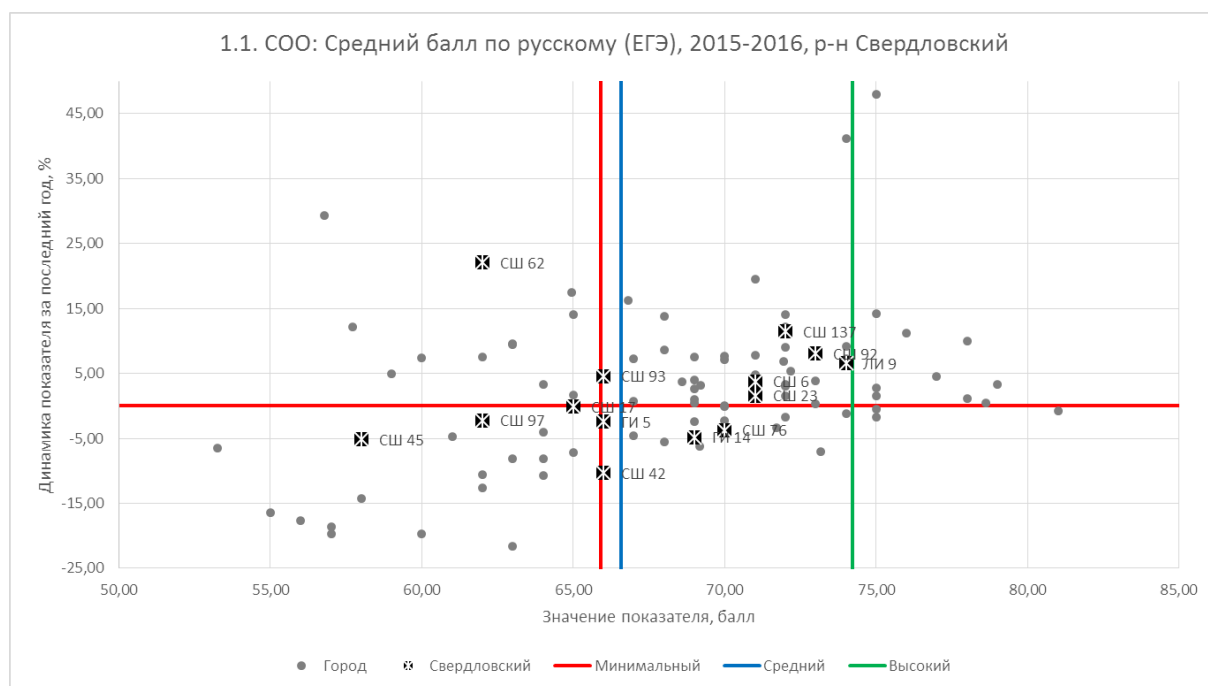


Рисунок. Значения и динамика показателя по школам района.

## Советский район

Таблица. Общие аналитические показатели.

Аналитические значения, р-н Советский		1.1. СОО: Средний балл по русскому (ЕГЭ)				
		2012-2013	2013-2014	2014-2015	2015-2016	Динамика 2014-2016
Общие данные	Кол-во данных	26	28	27	28	26
	Максимум	73,50	73,21	74,71	78,00	14,24
	Минимум	52,00	53,92	62,45	60,00	-19,69
	Среднее	66,21	64,70	68,83	67,96	-1,12
Уровни мониторинга	Минимальный	65,90	65,90	65,90	65,90	
	Средний	66,58	66,58	66,58	66,58	
	Высокий	74,22	74,22	74,22	74,22	
Кол-во школ по типам результатов	Отлично	0	0	1	3	
	Хорошо	12	10	20	15	

Разрыв	Нормально	2	2	1	0
	Критично	12	16	5	10
	Среднее по 10% лучших	72,55	71,61	72,94	76,67
	Среднее по 10% худших	57,27	56,35	63,48	60,67
	<b>Разрыв</b>	<b>1,27</b>	<b>1,27</b>	<b>1,15</b>	<b>1,26</b>

**Таблица. Распределение школ по Результату и Динамике на уровне района.**

Результат / Динамика	Негативная	Позитивная
Отлично	0	МБОУ СОШ № 141 (78,00   +10,04% ) МБОУ СОШ № 152 (75,00   +14,24% )
Хорошо	МБОУ СОШ № 1 (70,00   -0,16% ) МБОУ СОШ № 5 (70,00   -2,98% ) МБОУ СОШ № 144 (70,00   -2,26% ) МБОУ СОШ № 150 (68,00   -5,49% ) МБОУ СОШ № 151 (67,00   -4,59% )	МБОУ СОШ № 7 (72,00   +3,00% ) МБОУ СОШ № 18 (67,00   +7,28% ) МБОУ СОШ № 24 (69,00   +3,95% ) МБОУ СОШ № 85 (72,00   +1,47% ) МБОУ СОШ № 91 (71,00   +4,45% ) МБОУ СОШ № 121 (69,00   +0,42% ) МБОУ СОШ № 129 (69,00   +7,53% ) МБОУ СОШ № 143 (69,00   +0,93% ) МБОУ СОШ № 145 (70,00   +0,00% ) МБОУ СОШ № 149 (71,00   +4,75% )
Нормально	0	0
Критично	МБОУ СОШ № 69 (61,00   -4,75% ) МБОУ СОШ № 22 (60,00   -19,69% ) МБОУ СОШ № 66 (64,00   -8,16% ) МБОУ СОШ № 70 (64,00   -4,09% ) МБОУ СОШ № 98 (64,00   -10,71% ) МБОУ СОШ № 108 (63,00   -8,06% ) МБОУ СОШ № 115 (65,00   -7,21% ) МБОУ СОШ № 139 (62,00   -10,62% )	МБОУ СОШ № 147 (65,00   +1,63% )

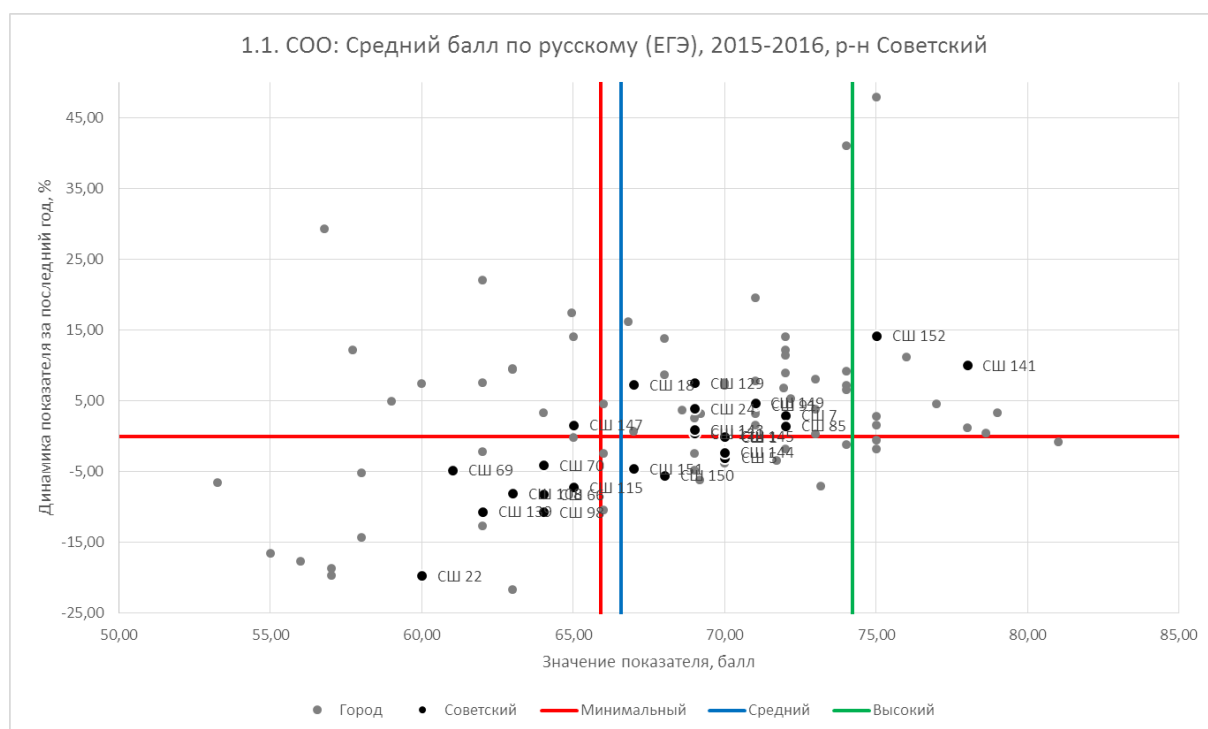


Рисунок. Значения и динамика показателя по школам района.

## Центральный район

Таблица. Общие аналитические показатели.

Аналитические значения, р-н Центральный		1.1. СОО: Средний балл по русскому (ЕГЭ)				
		2012-2013	2013-2014	2014-2015	2015-2016	Динамика 2014-2016
Общие данные	Кол-во данных	9	8	8	7	7
	Максимум	78,00	79,60	81,63	81,00	14,08
	Минимум	58,30	56,31	57,50	63,00	-0,77
	<b>Среднее</b>	<b>68,97</b>	<b>68,04</b>	<b>71,32</b>	<b>74,43</b>	<b>4,23</b>
Уровни мониторинга	Минимальный	65,90	65,90	65,90	65,90	
	Средний	66,58	66,58	66,58	66,58	
	Высокий	74,22	74,22	74,22	74,22	
Кол-во школ по типам результатов	Отлично	5	2	3	5	
	Хорошо	0	3	3	1	
	Нормально	0	0	0	0	
	Критично	4	3	2	1	
Разрыв	Среднее по 10% лучших	78,00	79,60	81,63	81,00	
	Среднее по 10% худших	58,30	56,31	57,50	63,00	
	<b>Разрыв</b>	<b>1,34</b>	<b>1,41</b>	<b>1,42</b>	<b>1,29</b>	

Таблица. Распределение школ по Результату и Динамике на уровне района.

Результат / Динамика	Негативная	Позитивная
----------------------	------------	------------

Отлично	МАОУ Гимназия № 2 (81,00   -0,77% ) МБОУ Гимназия № 16 (75,00   -0,53% )	МБОУ Лицей № 2 (75,00   +1,55% ) МБОУ Гимназия № 12 (77,00   +4,60% ) МБОУ СШ № 10 (78,00   +1,15% )
Хорошо	0	МБОУ СШ № 27 (72,00   +14,08% )
Нормально	0	0
Критично	0	МБОУ СШ № 14 (63,00   +9,57% )

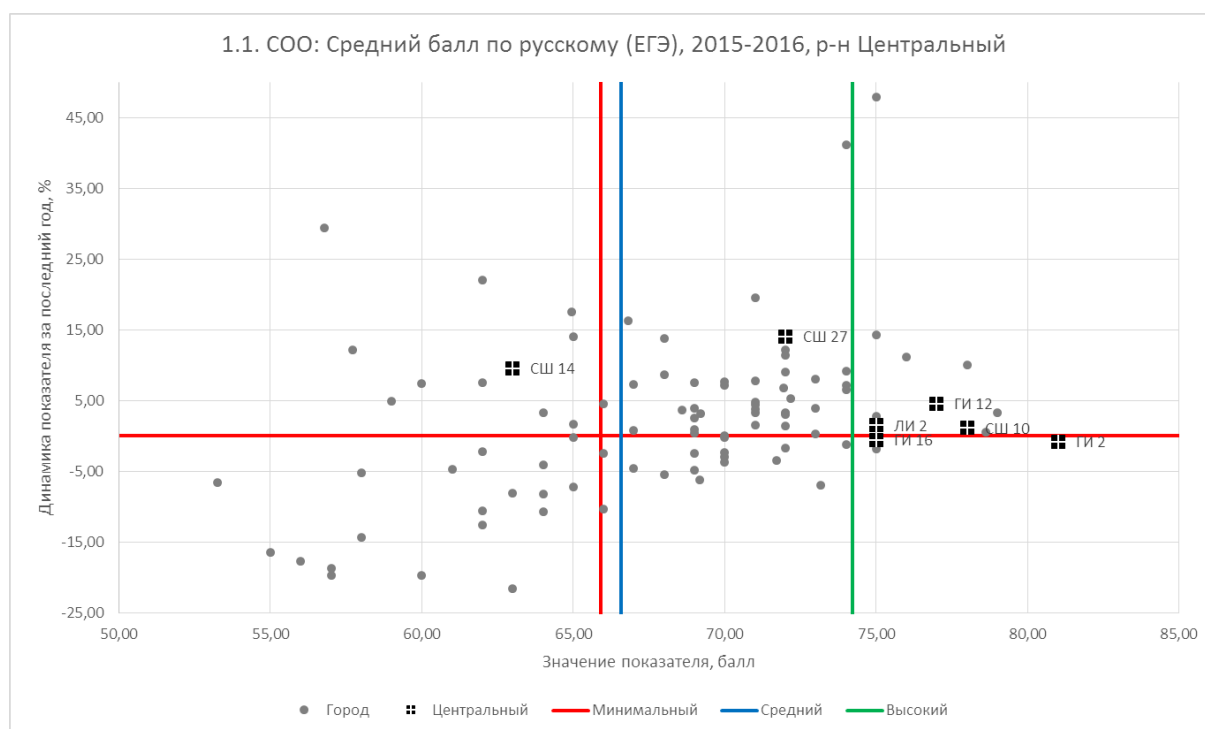


Рисунок. Значения и динамика показателя по школам района.

## Управленческие рекомендации по группам школ

Позитивно-Отлично (ПО)

- 
- 

Негативно-Отлично (НО)

- 

Позитивно-Хорошо (ПХ)

- 

Негативно-Хорошо (НХ)

- 

Позитивно-Нормально (ПН)

- 

Негативно-Нормально (НН)

- 

Позитивно-Критично (ПК)

- 

Негативно-Критично (НК)

-